

INFO FICHE: CHALET BABETTE

Nieuwbouw woning midden in de duinen!

Chalet Babette is gelegen op een zeer rustige locatie tussen de duinen en natuur. De woning is geschikt voor 6 personen en heeft een gelijkvloerse slaap-en badkamer. Op de eerste verdieping vind je nog 2 slaapkamers met een badkamer. Genieten van de zon kan je op het terras achter of naast de woning.

Le chalet est situé dans un endroit très calme entre les dunes et la nature. La maison est adaptée pour 6 personnes et dispose d'une chambre et d'une salle de bain au rez-de-chaussée. Au premier étage, vous trouverez 2 autres chambres avec une salle de bain. Vous pourrez profiter du soleil sur la terrasse.

Chalet Babette is located in a very quiet location between the dunes and nature. The house is suitable for 6 people and has a ground floor bedroom and bathroom. On the first floor you will find 2 more bedrooms with a bathroom. You can enjoy the sun on the terrace behind or next to the house.



Lay-out

Gelijkvloers - rez-de-chaussée - ground floor



Woonkamer - le salon - living room

- ✓ Zitplaats
Sièges
Seating
- ✓ Digitale TV - télévision numérique - digital television
- ✓ WIFI



Eetplaats - salle à manger - dining place

- ✓ Eettafel voor 6 personen
Table à manger pour 6 personnes
Dining table for 6 people
- ✓ Babystoel - chaise de bébé - baby chair



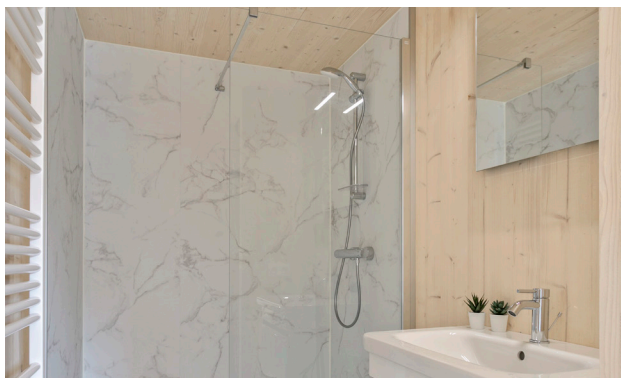
Keuken - cuisine - kitchen

- ✓ Kookplaat, oven, vaatwas...
Cuisinier, four, lave-vaisselle...
Cooker, oven, dishwasher...
- ✓ Volledig uitgerust - entièrement équipé - fully equipped
- ✓ Percolator & senseo



Slaapkamer - chambre - bedroom 1

- ✓ Dubbel bed 180 x 200cm
Lit double 180 x 200cm
Double bed 180 x 200cm
- ✓ Donsdeken - couette - duvet: 220 x 240cm
- ✓ Kussens - oreillers - pillows (2)
- ✓ En-suite badkamer/salle de bain/bathroom 2



Badkamer - salle de bain - bathroom 1

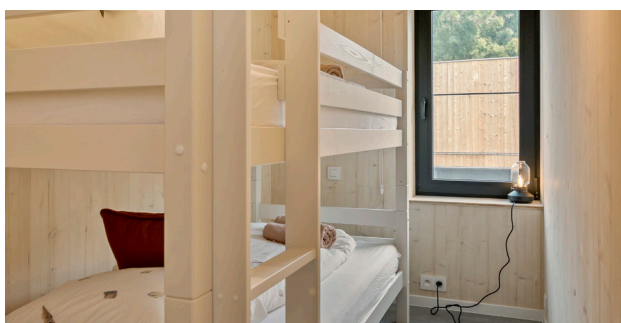
- ✓ Aansluitend met slaapkamer 1
Passé par chambre 1
Through bedroom 1
- ✓ Inloopdouche & wastafel
Douche à l'italienne & lavabo
Walk-in shower & washbasin

Eerste verdiep - premier étage - first floor



Slaapkamer - chambre - bedroom 2

- ✓ Dubbel bed 180 x 200cm
Lit double 180 x 200cm
Double bed 180 x 200cm
- ✓ Donsdeken - couette - duvet: 220 x 240cm
- ✓ Kussens - oreillers - pillows (2)
- ✓ Kinderbedje - lit bébé - cot



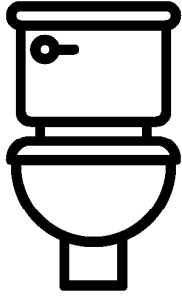
Slaapkamer - chambre - bedroom 3

- ✓ Stapelbed 90 x 200cm
Lit superposé 90 x 200cm
Bunk bed 90 x 200cm
- ✓ Donsdeken - couette - duvet: 140 x 200cm
- ✓ Kussens - oreillers - pillows (2)



Badkamer - salle de bain - bathroom 2

- ✓ Inloopdouche, wastafel en toilet
Douche à l'italienne, lavabo et toilet
Walk-in shower, washbasin and toilet



Extra aparte toiletten - toilettes séparées supplémentaires - extra separate toilets (1)

- ✓ 1 op gelijkvloers
1 au rez-de-chaussée
1 on the ground floor



Terras - terrasse - terrace

- ✓ Tuintafel- en stoelen
Table et chaises de jardin
Garden table and chairs
- ✓ Volledig omheind - entièrement clôturé - fully fenced

Praktisch



Algemeen - général - General

Geen badproducten, specerijen, zeep en toiletpapier aanwezig.

Pas de produits de bain, épices, savon et papier toilette fournis.

No bath products, spices, soap and toilet paper provided.

Parking

Bij het oprijden van de oprit kan u de eerste parkeerplaats aan uw linkerkant gebruiken. Er is plaats voor max. 1 wagen! Eventuele andere wagens kan je gratis in de straat parkeren.

En entrant dans l'allée, vous pouvez utiliser la première place de parking sur votre gauche. Il y a de la place pour 1 voiture maximum! Vous pouvez garer gratuitement toutes les autres voitures dans la rue.

When entering the driveway you can use the first parking space on your left. There is room for max. 1 car! You can park any other cars in the street for free.

Afval - Déchets - Garbage

Volle afvalzakken kunnen buiten worden gezet wanneer er een ophaling is (zie afvalkalender infomap). Afvalzakken die overblijven aan het einde van het verblijf worden verzameld.

Les sacs poubelles pleins peuvent être mis à l'extérieur lorsqu'il y a une collecte (voir dossier info calendrier des déchets). Les sacs poubelles laissés en fin de séjour sont collectés.

Full waste bags can be put outside when there is a collection (see waste calendar info folder). Garbage bags left over at the end of the stay are collected.

Waarborg - caution - Guarantee

Een waarborg van 400 euro is verplicht. Dit is op overschrijving, de gegevens ontvang je na boeking.

Une caution de 400 euros est obligé. C'est par virement bancaire, vous recevrez les données après la réservation.

A deposit of 400 euros is required. This is by bank transfer, you will receive the data after booking.

Bad-en bedlinnen - Draps & serviettes- sheets & towels

Te huren aan 15 euro/pp (bedden niet opgemaakt) en 20 euro/pp (bedden opgemaakt). In de prijs zit ook een kleine en grote handdoek/pp.

Louer à 15 euro/pp (lits pas faits) et 20 euro/pp (lits faits). Une petite et grande serviette est inclus dans le prix.

Possible to rent at 15 euro/pp (beds not made) and 20 euro/pp (beds made). There is a small and a big towel included in the price.



Chalet Babette
Jachtwakerstraat 2, 8670 Koksijde

Max. 6 personen - 3 slaapkamers - 2 badkamers
Max. 6 personnes - 3 chambres - 2 salles de bains
Max. 6 people - 3 rooms - 2 bathrooms